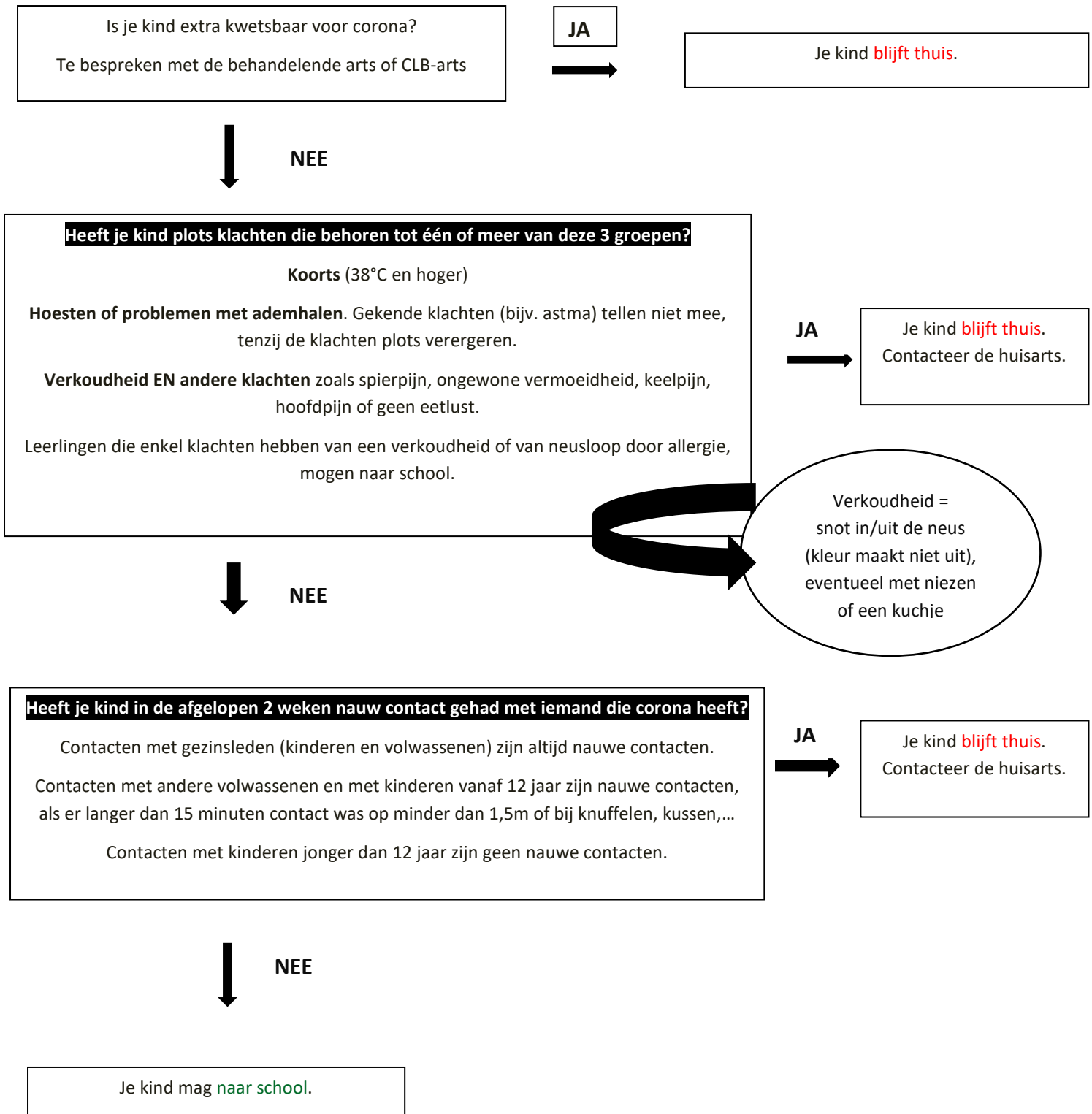


Beslisboom voor ouders van kleuters

JE KLEUTER HEEFT ZIEKTESYMPTOMEN: WEL OF NIET NAAR SCHOOL?



Contact-tracing door het CLB



Het CLB helpt.

Vrij CLB AMi 1



Contact-tracing

- Voor **leerlingen en leerkrachten** in de schoolcontext
 - **Enkel bij bevestigde positieve test** of indien **zeer sterk vermoeden van de huisarts**
 - Contactname door callcenter of huisarts (in praktijk waarschijnlijk ook scholen en ouders)
 - **Contact-tracing start met analyse klas- en schoolorganisatie en contact indexpatiënt**
 - Identificeren van **laagrisico- en hoogrisicocontacten**
 - Hoogrisicocontacten moeten individueel gecontacteerd worden + richtlijnen
 - Laagrisicocontacten contact dmv standaardbrieven
-

Classificatie contactpersonen

- Kleuteronderwijs

- 1 kleuter met bevestigde Covid -19: klasgenootjes en leerkracht zijn laagrisico
- leerkracht bevestigde Covid- 19: alle kleuters hoogrisico

- Lager onderwijs

- 1 leerling met bevestigde Covid-19: klasgenootjes en leerkracht zijn laagrisico
- leerkracht met bevestigde Covid-19: leerlingen laagrisico op voorwaarde dat de leerkracht < 15 min op < 1,5m afstand heeft gehouden van de leerlingen.



Classificatie contactpersonen

- Secundair onderwijs

- personeelslid of leerling met bevestigde Covid-19
- hoogrisico: indien cumulatief contact van > 15 min op $< 1,5$ m, indien direct fysiek contact (gevecht, omhelzing), indien direct contact met 'lichaamsvloeistoffen' (kussen, contact met speeksel of neussecreties, braaksel)
- laagrisico: indien geen cumulatief contact van > 15 min op $< 1,5$ m, ook na verblijf in dezelfde ruimte

- Internaten

- kinderen die deel uitmaken van dezelfde bubbel/zorggroep zijn nauwe contacten, beschouwen als gezinsleden
-

Maatregelen

- Kinderen jonger dan 6 jaar (kleuterscholen)

- testing enkel op specifieke indicatie
- Indien 1 bevestigd geval: klas blijft open
- Indien 2^e bevestigd geval binnen de 14 dagen: klas wordt gesloten, kleuters en leerkracht in quarantaine, leerkracht wordt getest, kinderen die symptomen ontwikkelen worden ook getest (owv implicaties gezinscontext)
- Indien kleuterjuf bevestigd positief: dan ganse klas 14 dagen in quarantaine, enkel kleuters die symptomen ontwikkelen moeten getest worden



Maatregelen

- Kinderen vanaf 6 jaar (lagere school, secundair en volwassenen)

- bij 1 bevestigd geval van Covid-19 in de (klas)bubbel
 - Laagrisicocontacten mogen naar school mits strikte naleving van basishygiënemaatregelen
 - Hoogrisicocontacten gaan in quarantaine en moeten zich laten testen

 - meer dan 1 bevestigd geval van Covid-19 in de (klas)bubbel (= cluster)
 - Basisscholen: klasbubbel en leerkracht in quarantaine + testing
 - Secundaire scholen:
 - indien identificatie mogelijk is van laagrisico- en hoogrisicocontacten (bijvoorbeeld door vaste plaatsen) dan enkel hoogrisicocontacten in quarantaine met testing.
 - Indien geen identificatie mogelijk is (door bijvoorbeeld geen vaste plaatsen), dan ganse klasbubbel in quarantaine met testing
-

Belangrijke info bij contactname CLB

- Naam van de besmette leerling/leerkracht, contactgegevens
- Duidelijke info of het over een vermoeden gaat, dan wel een bevestigd geval
- Duidelijk beeld van klas- en schoolorganisatie (zo kan het CLB onderscheid maken tussen laagrisico- en hoogrisicocontacten)
- Identificatie nauwe contacten (= hoogrisico)
- Contactgegevens van alle leerlingen/leerkrachten: mailadres en telefoonnummers ouders (verzamel deze reeds op voorhand en bewaar best op een centrale plaats)

